

**WKSD-EMB**

**WSKD GELUIDDEMPERS**

# Geluiddemper WKSD-EMB

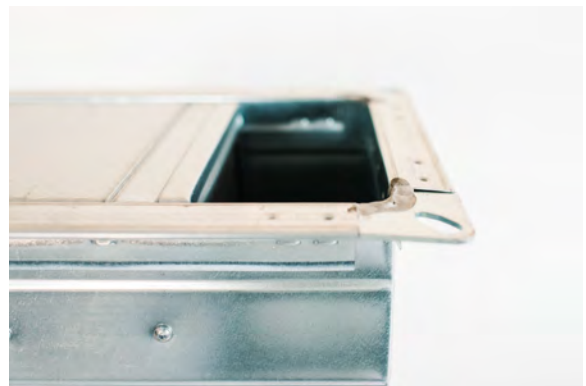
## Geluiddempende coulissen

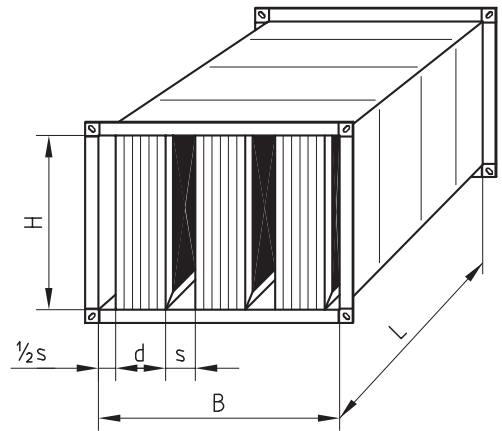
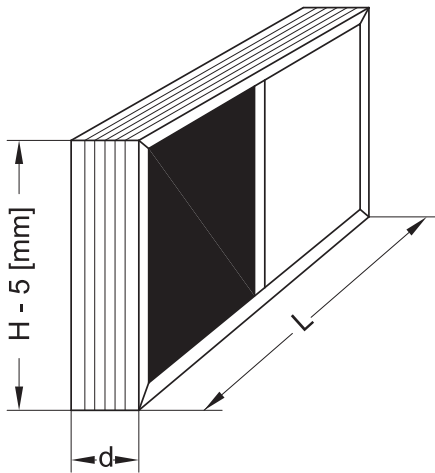
### Introductie

De rechthoekige geluiddemper werkt volgens het principe van een gecombineerde absorptie-resonantiedemper en is geschikt voor het dempen van het geluid dat vanaf de geluidsbron het kanalsysteem binnendringt. Hierdoor is er een optimale demping in het kritische 250 Hz bereik.

### Eigenschappen

- Tussenvoegdempingen, stromingsgeluid en drukverlies gemeten volgens DIN 45646 (DIN EN ISO 7235)
- Toelaatbare bedrijfstemperatuur: 100 °C
- Toelaatbare luchtsnelheid tussen de coulissen: 20 m/s.
- Bouwkundig getest op bruikbaarheid: Niet-brandbaar (bouwstofklasse A2 conform DIN 13501)
- Voldoet aan toxicologische vereisten: Bevat op basis van hoge biologische oplosbaarheid geen kankerverwekkende, mutagene of voor de voortplanting giftige stoffen. Veiligheidsgegevensblad conform TRGS 220 van de fabrikant van de minerale wol



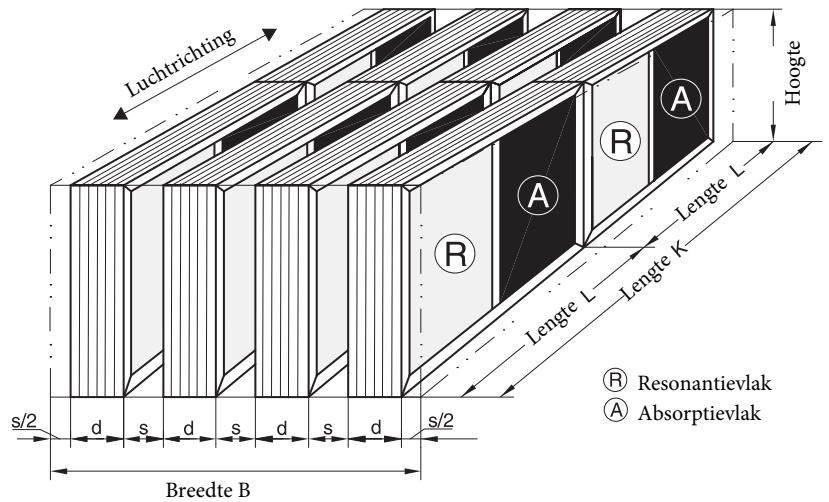


## Afwerking

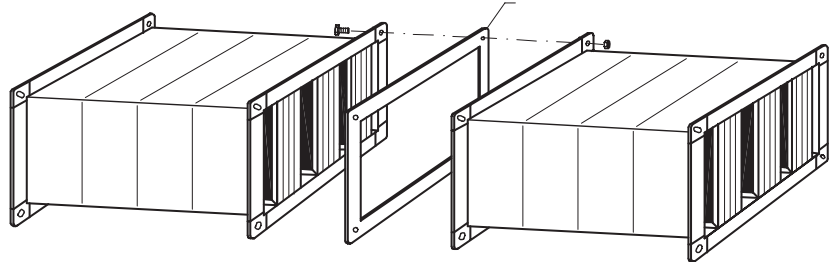
Zichtgedeelte RAL 9010  
 Rest verzinkt staalplaat  
 Andere kleuren op aanvraag mogelijk

## Afmetingen in Deel 1:

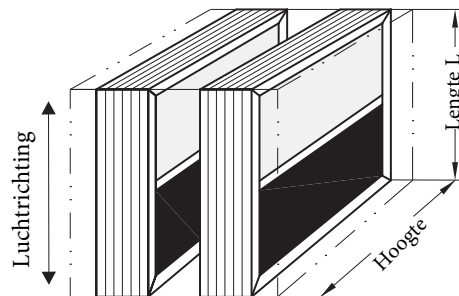
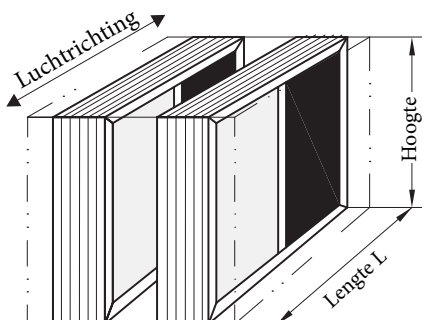
Breedte 200-3000 mm  
 Hoogte 150-2000 mm  
 Lengte 500-2000 mm  
 Grotere afmetingen in delen  
 Coulissen dikte 100 tot 400 mm olopend  
 in stappen van 10 mm Kanaalaansluiting:  
 20, 30 of 40 mm



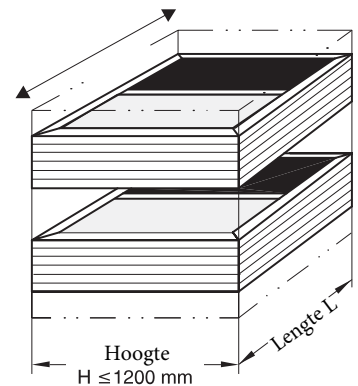
## WSKD-EMB



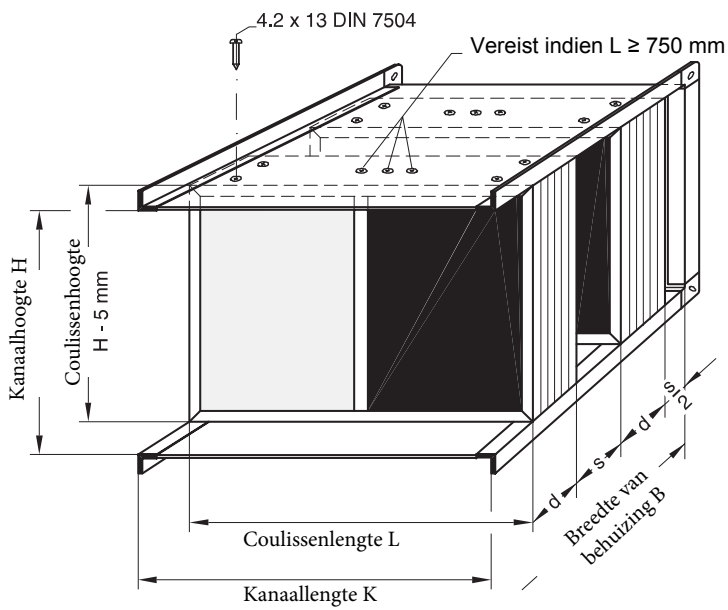
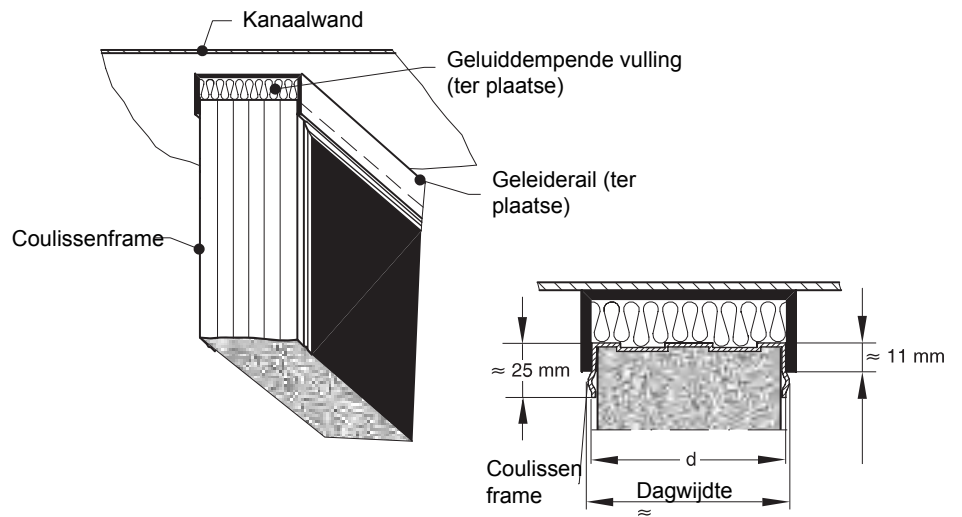
## WSKD-EMB



Hoogte vanaf 600 mm moet in het  
 midden extra ondersteund worden!

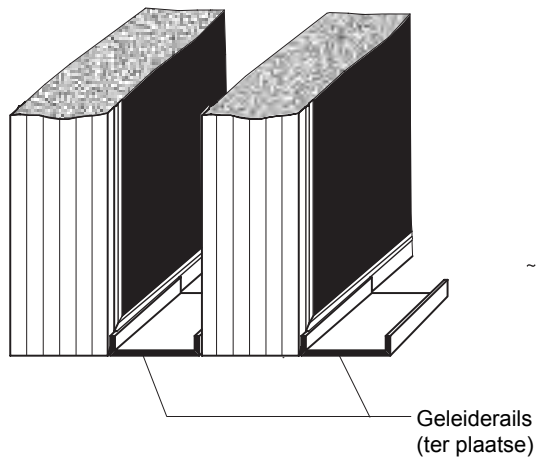


# Technische gegevens WKSD-EMB

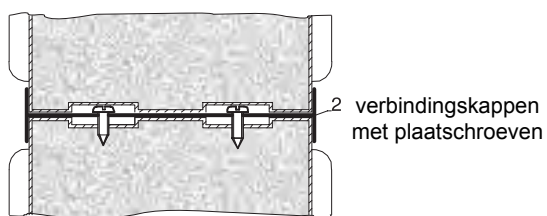
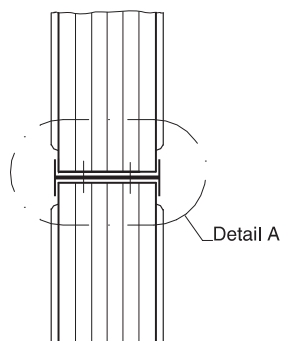
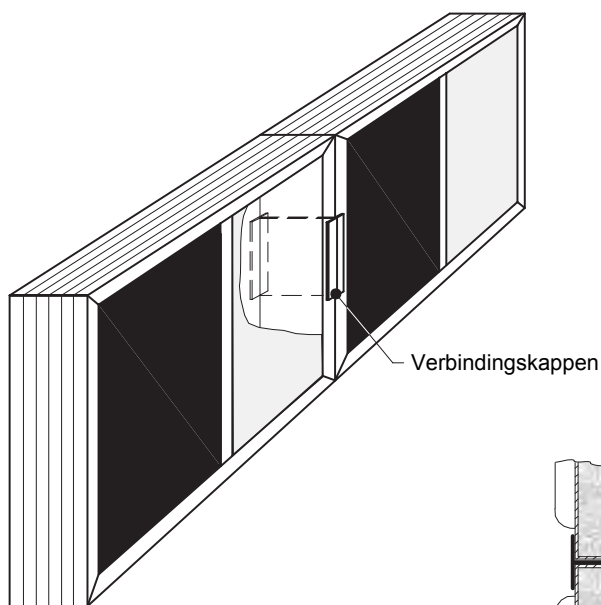
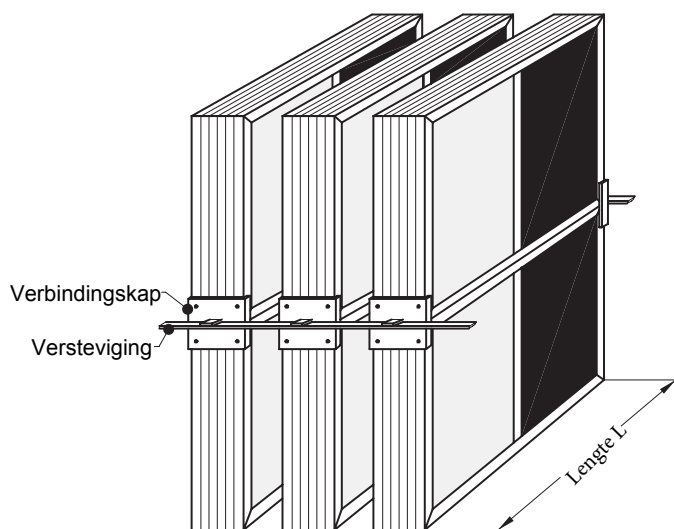


Let op:

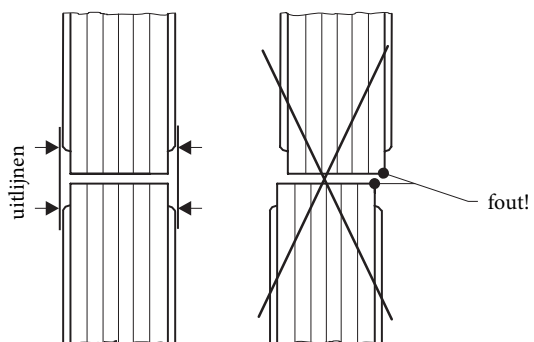
- De coulissen moeten stevig en trillingvrij worden vastgezet.
- Schroeven indien nodig afdichten.



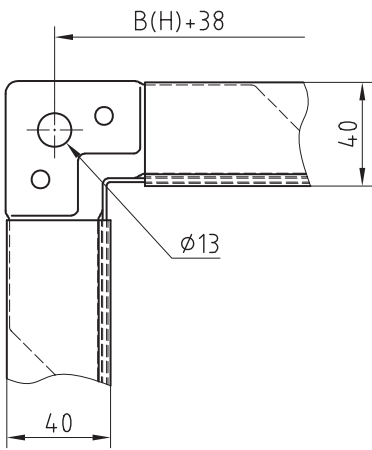
# Technische gegevens WKSD-EMB



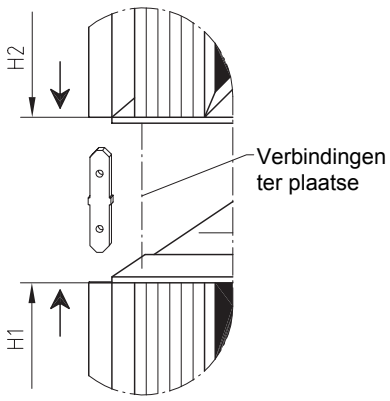
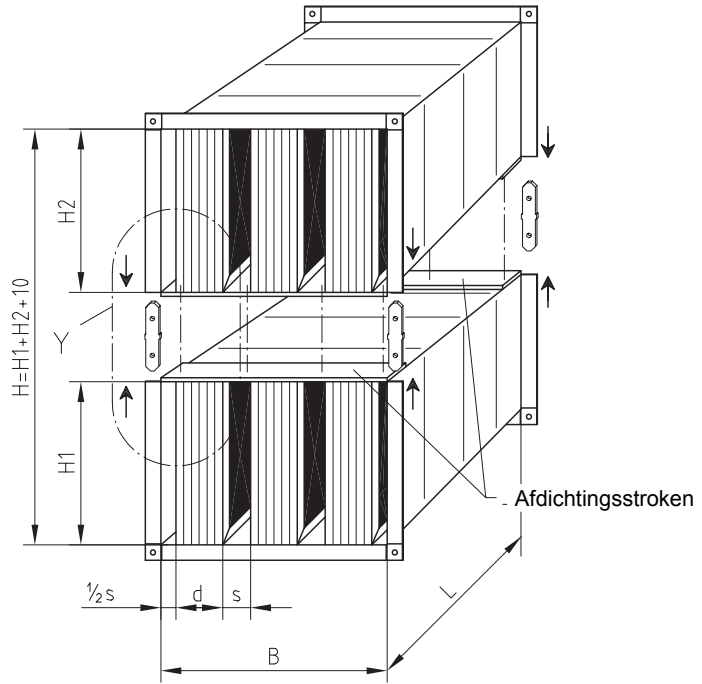
Detail A



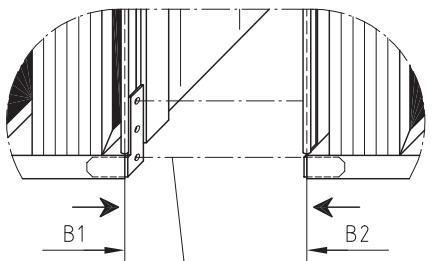
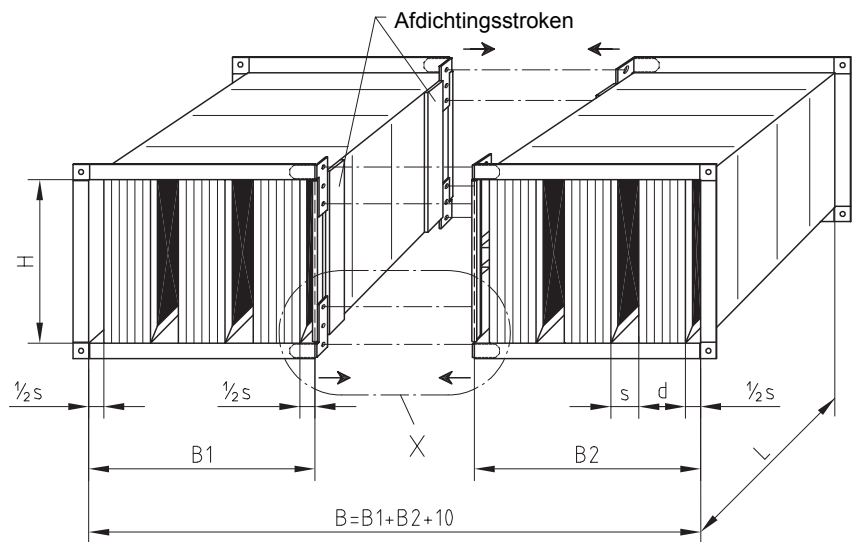
# Technische gegevens WKSD-EMB



Frameprofiel S40



Detail Y



Detail X



OC Waterloo  
Ondernemersweg 2  
7451 PK Holten

T 0548-374 375  
E [info@oc-waterloo.nl](mailto:info@oc-waterloo.nl)