

**DF**

**Lamellen Plafondroosters**

# Plafondrooster DF

## Lamellen Plafondroosters

### Introductie

De plafondroosters serie D zijn vierkante/rechthoekige lamellenroosters. Het rooster wordt opgebouwd uit geëxtrudeerde aluminium profielen. Door de vorm van deze profielen wordt een vlak uitblaasp patroon verkregen. Het rooster heeft hierdoor een grote worp en een laag geluidsniveau. Het binnenwerk van het rooster is eenvoudig uitneembaar, reinigbaar en weer te monteren. De dunne omranding zorgt voor een strakke afwerking langs het plafond. Het plenum is voorzien van luchtgeleidingsschoepen, zodat met een minimaal drukverlies een goede aanstroming op het rooster wordt verkregen. De aansluitingen zijn conform de Eurovent normen.

### Productomschrijving:

<b>DF</b>	Lamellen plafondrooster met flensrand, horizontaal uitblazend
<b>DE</b>	Lamellen plafondrooster zonder flensrand, horizontaal uitblazend
<b>DFA</b>	Verstelbaar lamellen plafondrooster met flensrand, horizontaal of verticaal uitblazend
<b>KDV(I)</b>	Toevoerplenum tbv DF/DE (wel/niet geïsoleerd)
<b>KRV(I)</b>	Retourplenum tbv DF/DE (wel/niet geïsoleerd)
<b>R</b>	Verloopstuk naar ronde aansluiting
<b>PB(I)</b>	Plenum tbv DFA (wel/niet geïsoleerd)
<b>OBSS</b>	Met inbusleutel bediende volumeregelaar
<b>OBLL</b>	Met lip bediende volumeregelaar
<b>MPD</b>	Moduulplaat tbv DF
<b>WM</b>	Montageset tbv DF

### Eigenschappen

- Toe- en afvoeren van isotherme, gekoelde of verwarmde lucht
- Goede inducerende werking
- Toepasbaar in modulaire plafondsysteem
- Goede aërodynamische eigenschappen
- Laag geluidsniveau
- Grote worplengte
- Uitneembaar binnenwerk
- PU isolatie Brandklasse B3



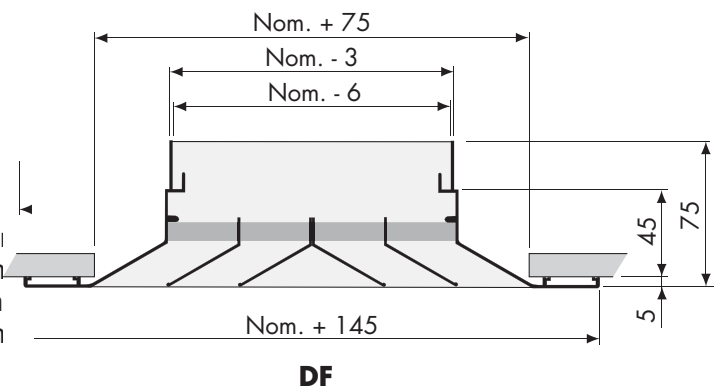
## Technische gegevens DF

### Gewichten

DF/DE/DFA 12,5 kg/m<sup>2</sup> oppervlak  
 OBSS 9,5 kg/m<sup>2</sup> oppervlak

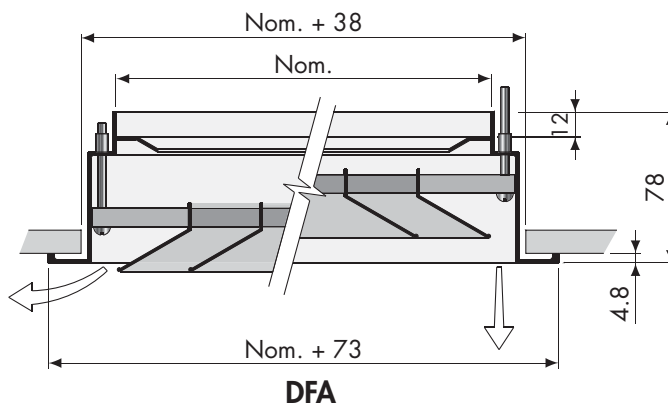
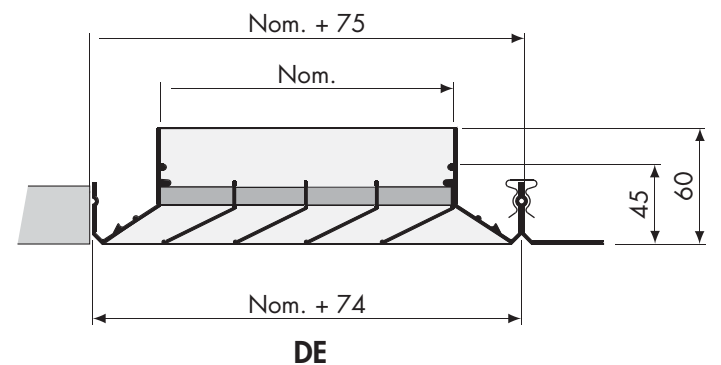
### Afmetingen

Series DF/DE Nom. W 150 - 1200 stapgrootte 75m  
 Nom. H 150 - 600 stapgrootte 75m  
 Series DFA Nom. W 150 - 600 stapgrootte 75m  
 Nom. H 150 - 600 stapgrootte 75m



### Afwerking

Ral 9010  
 Verzinkt stalen plenum  
 Andere kleuren op aanvraag mogelijk



### Bestelvoorbeeld

**DF-41-3/225x225/RAL9010/KDVI-200/MPD/ODL**

Rooster type \_\_\_\_\_  
 Aantal uitblaasrichtingen \_\_\_\_\_  
 Nominale breedte \_\_\_\_\_  
 Nominale hoogte \_\_\_\_\_  
 Afwerking \_\_\_\_\_  
 Plenum \_\_\_\_\_  
 Aansluiting \_\_\_\_\_  
 Optie 1 \_\_\_\_\_  
 Optie 2 \_\_\_\_\_



# Lamellen plafondroosters

## DF DE

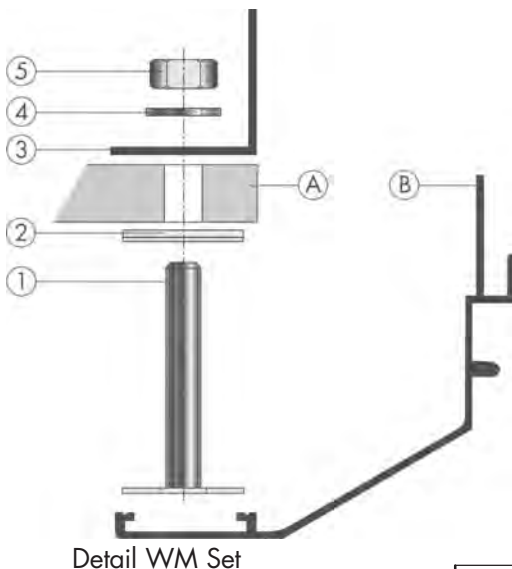
### Accessoires

De moduulplaat MPD is een staalplaat waarin het rooster wordt aangebracht. De afmeting van de plaat is 595 x 595 mm. De moduulplaat wordt afgewerkt in dezelfde kleur als het rooster.

De volumeregelaar OBLL is vervaardigd van aluminium. De instelling vindt plaats vanaf de onderzijde. De volumeregelaar wordt aangebracht op het rooster.

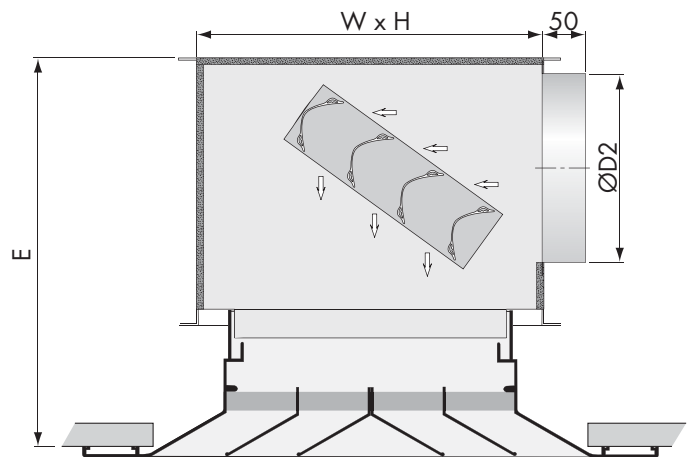
De adapter R, t.b.v. retour, is vervaardigd van verzinkte staalplaat en vormt een verloop van vierkant naar rond. De adapter wordt aangebracht op het rooster.

De montageset WM bestaat uit 2 verzinkte stalen hoeklijnen, 4 T-bouten, ringen en moeren. Met deze set kan het rooster op eenvoudige wijze gemonteerd worden aangebracht in een tegel van het systeemplafond.

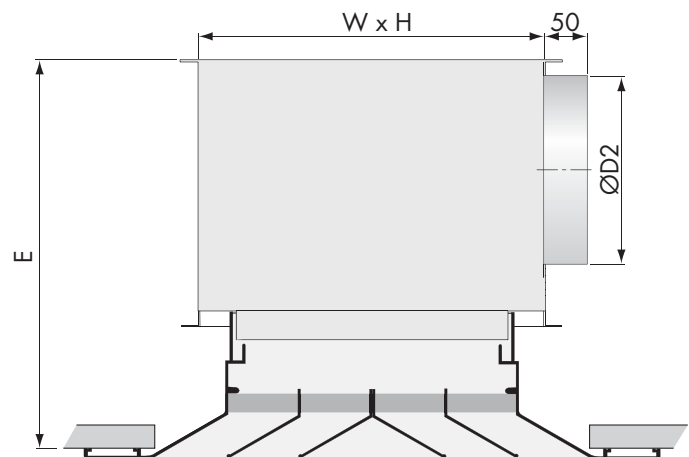


Detail WM Set

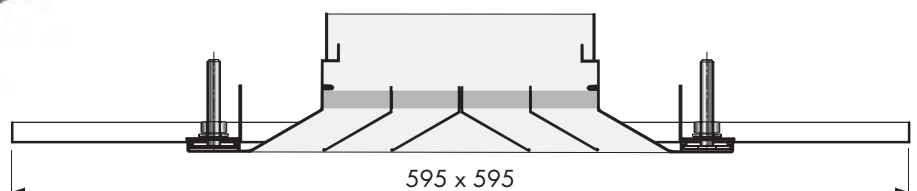
- 1) T-bout M6
- 2) Borgplaat
- 3) Verstevigingsprofiel
- 4) Sluitring M6
- 5) Moer M6
  
- A) Plafond
- B) DF - Rooster



**DF-41 + KDVI**



**DF-41 + KRV**



**DF-41 + MPD**

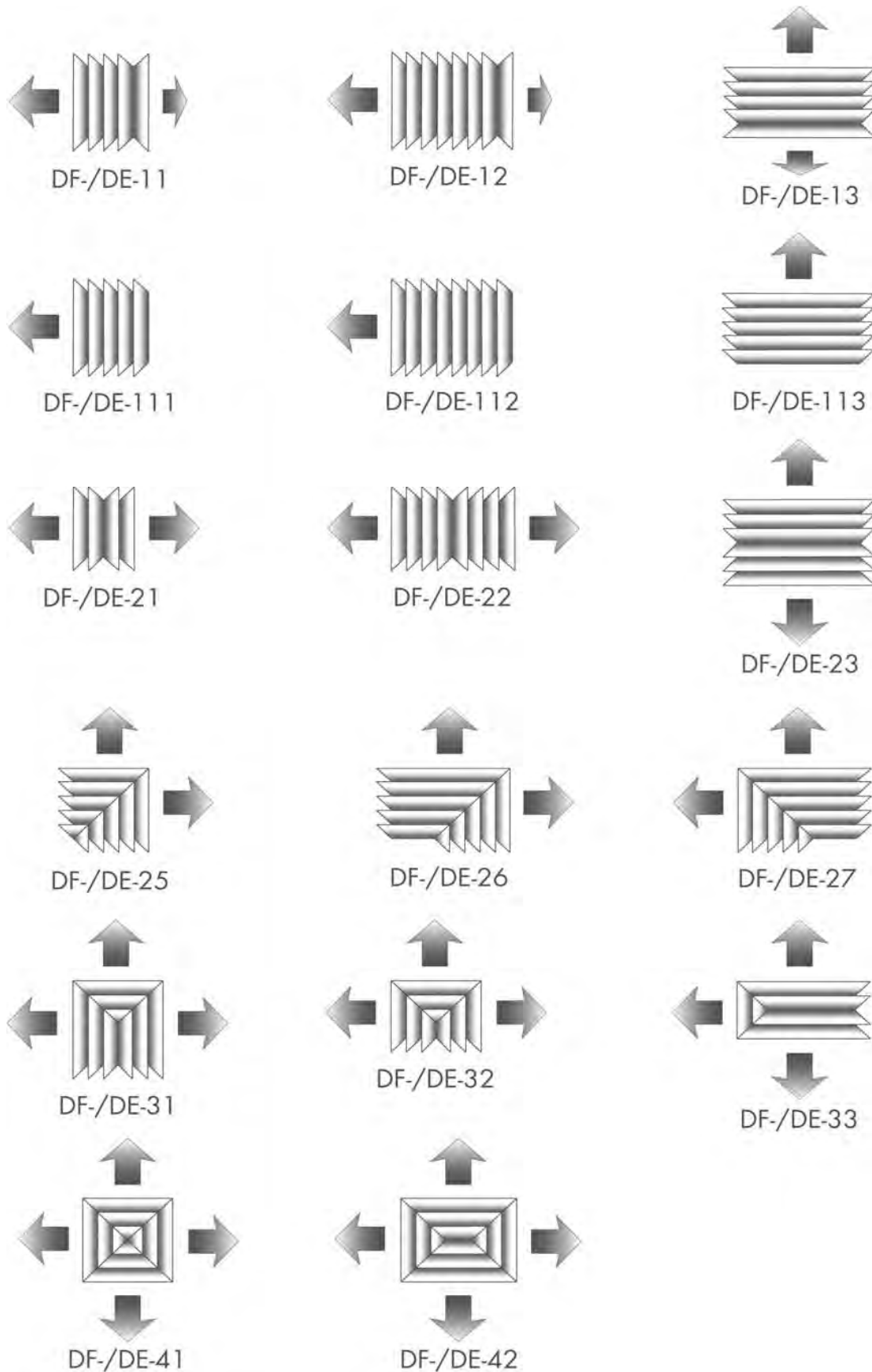
Diffuser	Plenum		
W x H	W x H	øD	E
150 x 150	210 x 210	125	210
225 x 225	310 x 310	160/200	285
300 x 300	410 x 410	250 ovaal*	300
375 x 375	410 x 410	315 ovaal*	300
450 x 450	510 x 510	315 ovaal*	300

\* omtrek gelijk aan opgegeven maat  
(ook ronde uitsluitingen leverbaar)

# Lamellen plafondroosters

## DF DE

### Diverse soorten binnenwerken





OC Waterloo  
Ondernemersweg 2  
7451 PK Holten

T 0548-374 375  
E [info@oc-waterloo.nl](mailto:info@oc-waterloo.nl)